

「日本代協アカデミー（ネットチャンネル）」は、受講者の学習状況を簡便に管理できるeラーニング形式の学習コンテンツと、事業経営に役立つ様々な情報を配信する日本代協会員専用のサービスです。

サービスを利用するには？

- ご利用にあたっては、各都道府県代協の正会員になり、各都道府県代協にメールアドレスを登録する必要があります。
- ポータルサイトからお申込みいただけます。⇒⇒⇒
Web申込み後、申込み時の連絡先メールアドレス宛に、ご利用料金の支払い手続きをご案内させていただきます。
- ご入金確認後、連絡先メールアドレス宛に、アカデミーを利用するための「管理者IDとパスワード」をお送りします。



<https://nd-academy.net/>



利用料金 (税込)

* 毎年4月1日～翌年3月31日の1年間

お申込み日	4月～6月	7月～9月	10月～12月	1月～2月
	A(全期間分100%)	Aの75%料金	Aの50%料金	Aの25%料金
1人	6,000円	4,500円	3,000円	1,500円
2-9人	12,000円	9,000円	6,000円	3,000円
10-19人	25,000円	18,750円	12,500円	6,250円
20-29人	38,000円	28,500円	19,000円	9,500円
30-49人	55,000円	41,250円	27,500円	13,750円
50-99人	65,000円	48,750円	32,500円	16,250円
100-149人	93,000円	69,750円	46,500円	23,250円
150-199人	120,000円	90,000円	60,000円	30,000円
200-299人	170,000円	127,500円	85,000円	42,500円
300-499人	200,000円	150,000円	100,000円	50,000円
500-699人	250,000円	187,500円	125,000円	62,500円
700-899人	300,000円	225,000円	150,000円	75,000円

- お支払いいただく料金は、申込み日からサービス利用期間の終了日（3月31日）までの利用料金です。
- サービス利用期間中に利用人数の変更があっても、料金は変わらず、返金などはございませんので、次年度の契約更新時に変更のあった利用人数に応じた料金でお支払いください。
- サービス利用期間途中でご利用を中止される場合、返金はございませんので予めご了承ください。
- 毎年3月からは、次年度分の新規申込を受付します。

日本代協アカデミーの魅力をご紹介します！

組織力強化

基礎力強化

実践力強化

日本代協
コンプライアンス講座



代理店目線

セカンドオピニオン

業界横断・全国網羅

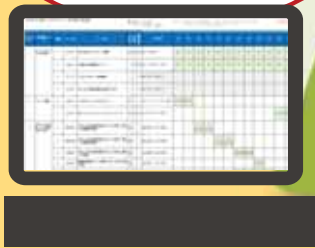
やさしくわかる
公的保険のポイント

個社商品 理解度確認テスト
2023年6月 傷害疾病保険

全国どこからでも
いつでも

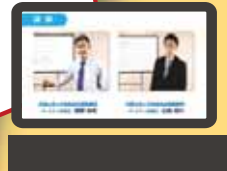
年間学習計画を作成

損保未経験者から
若手・中堅まで独自の
計画が立てられる！！



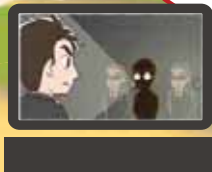
Web
セミナーを視聴

遠くで開催された
セミナーを
お好きな時に！！

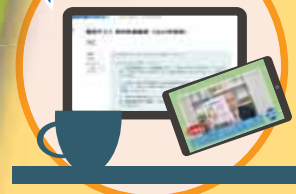


コンプライアンス
講座受講

毎月代理店メンバー
全員受講で意識高め！！



スキマ時間に
スマホやタブレットでも



日本代協アカデミー <https://nd-academy.net/>

ご登録・ご利用方法をポータルサイトでご案内



一般社団法人
日本損害保険代理業協会
INDEPENDENT INSURANCE AGENTS OF JAPAN, INC.

●ご登録等に関するお問い合わせ先
日本代協アカデミー「ネットチャンネル」事務運営会社
株式会社 日企
東京都千代田区神田多町2-1 神田東山ビル2F
【電話】03-5209-3771

コンテンツご利用のための利用者登録の流れ

日本代協アカデミーのご利用にあたっては、ポータルサイトからお申込みいただき、ご入金いただいた後に発行される「管理者IDとパスワード」を用いて、代理店の管理担当者が利用者を登録します。

※ お申込み方法の詳細に関しては、裏面を御確認下さい。

1 IDとパスワードを準備

★ログインIDとパスワードは「管理者用」と「利用者用」の2種類があります。

管理者ID

利用者登録や学習管理に使用します

代理店内の受講者（利用者）を登録したり、学習状況を管理する際に使用します。

管理者IDとパスワードは、お申込み手続きを行い、ご入金確認された後に、運営会社から、お申込みいただいた代理店の管理担当者へメールでお送りいたします。（管理者用IDとパスワードではコンテンツの閲覧はできません。）

利用者ID

学習する際に使用します

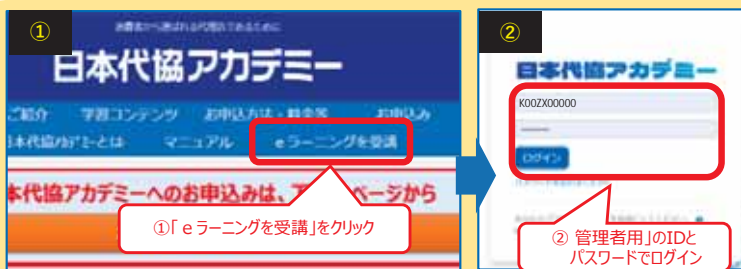
利用者IDは、管理担当者が管理者IDを使用して登録・変更・削除を行います。

登録にあたっては、代理店内の利用者のID（メールアドレス）とパスワードをご準備ください。

（利用者IDは原則メールアドレス、初期パスワードは半角英数8文字以上を推奨します。）

メールアドレスを所有していない募集人については、募集人IDでも登録可能です。

2 管理者IDとパスワードでログイン

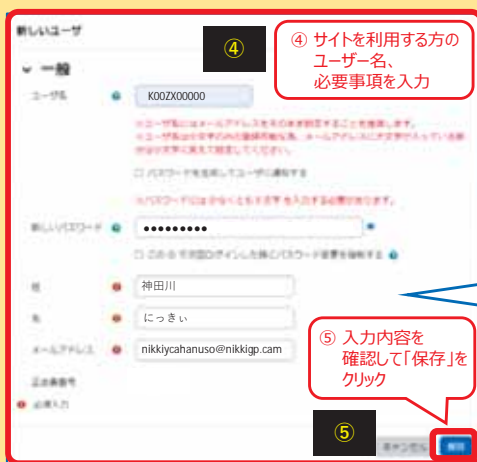
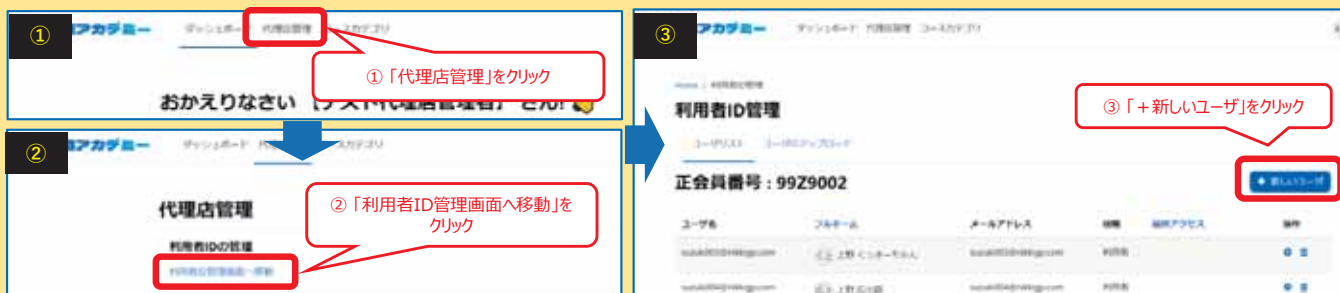


日本代協アカデミーのポータルサイトにアクセス

<https://nd-academy.net/>

- ① 上部のメニューにある「eラーニングを受講」をクリックして、eラーニングシステムを起動します。
- ② 「管理者用」のIDとパスワードでログインすると管理者用の画面（ダッシュボード）が表示されます

3 管理者用画面で「利用者」を登録



- ① 画面の上にある「代理店管理」をクリックして代理店管理画面に入る。
- ② 「利用者ID管理画面へ移動」をクリックして利用者ID管理画面に入る。
- ③ 画面の右にある「+新しいユーザ」をクリックして入力画面を開く。
- ④ 新しいユーザの画面で、サイトを利用する方のユーザー名（メールアドレスを推奨）、必要事項を入力します。
- ⑤ 入力内容を確認して「保存」すると、利用者の一覧に表示されます。

★管理者も自分自身を「利用者」として登録します。
★従業員の方等の利用登録も同時にお済ませください。

★登録項目

- ・ユーザ名：ログインIDになります（利用者本人のメールアドレスを推奨）
- ・新しいパスワード…半角英数8文字以上
- ・姓 ・名 ・メールアドレス

利用者登録が完了したら管理者画面からログアウトし、eラーニングのトップページから「利用者IDとパスワード」でログインし、コンテンツをご利用ください。



一般社団法人
日本損害保険代理業協会
INDEPENDENT INSURANCE AGENTS OF JAPAN, INC.

●ご登録等に関するお問い合わせ先

日本代協アカデミー・ネットチャンネル」事務運営会社
株式会社 日企
東京都千代田区神田多町2-1 神田東山ビル2F
【電話】03-5209-3771